

# 2023山梨レディースプロボウリングトーナメント 兼 男女アマチュア選手権

## レーンコンディション オイルパターン (42ft)

※下記パターンを参考に、各会場センターにてレーンメンテナンスを行います！

Oil Pattern Distance:	42 Feet	Reverse Brush Drop:	28 Feet	Oil Per Board:	40 uL
Forward Oil Total:	16.32 mL	Reverse Oil Total:	11.8 mL	Volume Oil Total:	28.12 mL
Forward Boards Crossed:	408 Boards	Reverse Boards Crossed:	295 Boards	Total Boards Crossed:	703 Boards

Start	Stop	Loads	Mics	Speed	Crossed	Start	End	Feet	T.Oil	
1	2L	2R	1	40	10	37	0.0	0.0	1480	
2	3L	3R	1	40	10	35	0.0	1.4	1400	
3	5L	5R	2	40	10	62	1.4	4.2	2480	
4	7L	7R	3	40	14	81	4.2	10.1	3240	
5	8L	8R	2	40	14	50	10.1	14.0	2000	
6	9L	9R	2	40	14	46	14.0	17.9	1840	
7	10L	10R	3	40	18	63	17.9	25.5	7.6	2520
8	12L	12R	2	40	18	34	25.5	30.6	5.1	1360
9	2L	2R	0	40	26	0	30.6	42.0	11.4	0

Start	Stop	Loads	Mics	Speed	Crossed	Start	End	Feet	T.Oil	
1	2L	2R	0	40	30	0	42.0	28.0	-14.0	0
2	10L	10R	3	40	18	63	28.0	20.4	-7.6	2520
3	8L	8R	2	40	18	50	20.4	15.3	-5.1	2000
4	7L	7R	2	40	14	54	15.3	11.4	-3.9	2160
5	6L	6R	2	40	14	58	11.4	7.5	-3.9	2320
6	3L	3R	2	40	10	70	7.5	4.7	-2.8	2800
7	2L	2R	0	40	10	0	4.7	0.0	-4.7	0

Conditioner:  
Type In or Select  
One

Forward



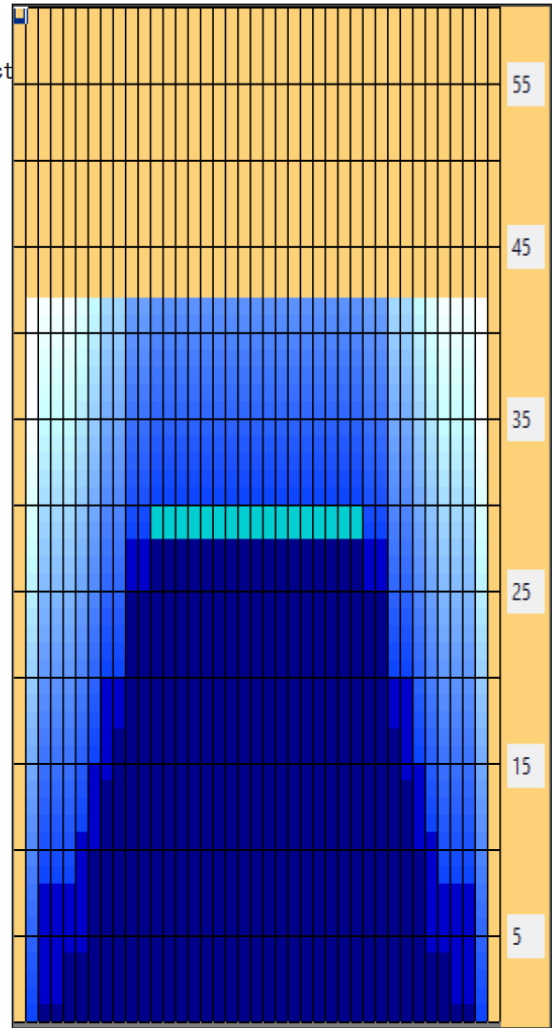
Reverse



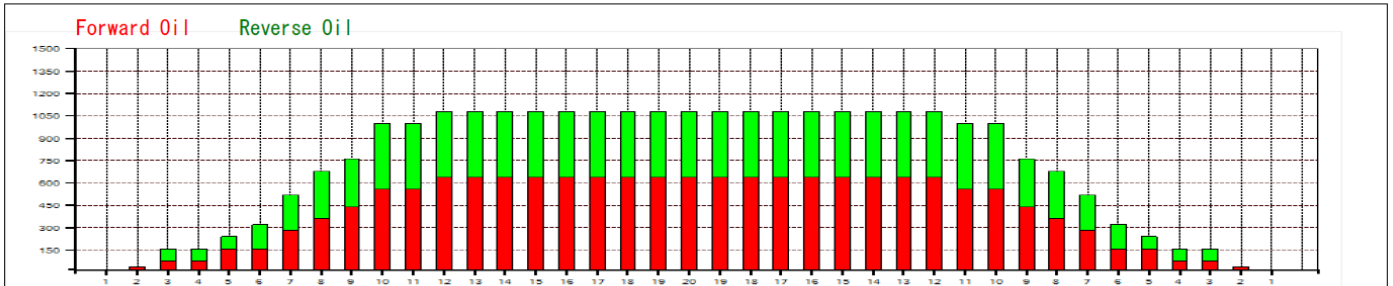
Combined



Buff



Item	3L-7L:18L-18R	8L-12L:18L-18R	13L-17L:18L-18R	18L-18R:17R-13R	18L-18R:12R-8R	18L-18R:7R-3R
Description	Outside Track:Middle	Middle Track:Middle	Inside Track:Middle	Middle: Inside Track	Middle:Middle Track	Middle:Outside Track
Track Zone Ratio	3.86	1.19	1	1	1.19	3.86



### 開催会場 テクニカルインフォメーション

会場センター	レーン素材	メンテナンスマシン	コンディショナー	クリーナー	
■ 予選第1会場	ダイトースターレーン	合成レーン	BW アンボイ	コントロール	ジャッジ
■ 予選第2会場	スポーツ南アルプス店	合成レーン	KEGEL カストディアンプラス	ブレイクポイントリジェンス	ディフェンスC
■ 予選第3会場	都留ファミリーボウル	合成レーン	KEGEL カストディアンプラス	プロデジー	ディフェンスC
■ 準決勝&決勝会場	大丸パークレーンズ	合成レーン	KEGEL カストディアンプラス	プロデジー	ディフェンスC