



2023 山梨レディース プロボウリング トーナメント 兼 男女アマチュア選手権

J P B A大会要項 2023.8.1

- <主 催> 山梨県ボウリング場協会
- <共 催> 山梨放送
- <後 援> 山梨県 / 公益社団法人やまなし観光推進機構 / 公益財団法人山梨県スポーツ協会
山梨県ボウリング連盟 / 山梨県ボウラーズ連盟 / ジャパンレディースボウリング
クラブ甲信越支部 / 全国実業団ボウリング連盟静岡県連合甲斐支部
日本プロボウリング協会甲信越地区
- <協 賛> 各社
- <特別協力> 関東ボウリング場協会
- <協 力> 山梨県ボウリング連盟 / 山梨県ボウラーズ連盟 / ジャパンレディースボウリング
クラブ甲信越支部 / 全国実業団ボウリング連盟静岡県連合甲斐支部 / 日本プロボウ
リング協会甲信越地区 / ローリングサンダーズスポーツ少年団 / 都留市ボウリング
スポーツ少年団
- <主 管> 信玄公祭り連携事業2023山梨レディース プロボウリングトーナメント 兼 男女アマチュア選手権実行委員会
- <公 認> 公益社団法人日本プロボウリング協会 (B公認)
- <開催期日> 2023年(令和5年) 9月30日(土) ~ 10月1日(日) の2日間
- <会 場> ※山梨県ボウリング場協会加盟4センター(予選は3会場にて開催)
- 予選第1会場 ダイトースターレーン(BW 30L 合成レーン)
〒400-0105 山梨県甲斐市下今井3681-1
TEL 0551(28)3300 FAX 0551(28)3301
- 予選第2会場 ボウリング王国スポーツ南アルプス店(BW 24L 合成レーン)
〒400-0306 山梨県南アルプス市小笠原1224-10
TEL 055(282)7200 FAX 055(282)7201
- 予選第3会場 都留ファミリーボウル(BW 18L 合成レーン)
〒402-0053 山梨県都留市上谷6-7-13
TEL 0554(43)2121 FAX 0554(43)2123
- 準決勝&決勝会場 大丸パークレーンズ(BW 24L 合成レーン)
〒409-3821 山梨県中央市下河東3053-1 イオンタウン山梨中央
TEL 055(273)1133 FAX 055(273)4101
- <大会スケジュール> 大会1日目 9月30日(土) 予選6G(3会場6シフトにて開催)
大会2日目 10月1日(日) 開会式、各部門準決勝6G、各部門決勝トーナメント
交流イベント「スイーツ杯争奪女子プロボウラーと一緒に投げよう」
- <賞金総額> 3,000,000円(優勝賞金800,000円)
☆パーフェクト賞(プロ部門 決勝T/M準決勝&決勝対象) 500,000円(提供:山梨県ボウリング場協会)
☆ " (プロ部門 予選・準決勝対象) 30,000円(提供:山梨県ボウリング場協会)
☆ " (アマ部門 予選~決勝T/M対象) 記念トロフィー&地元名産品(調整中)
- <You Tube 配信> 最終日(準決勝・決勝) LIVE 中継・配信予定 Rankseeker
- <入 場 料> 2日間通し券 5,000円 1日券 3,000円 (通し券&1日券とも各会場で利用・観戦可)
※高校生以下及びJ P B A賛助会員は無料(賛助会員の方は受付時に会員証を提示してください)

<参加資格>

●2023JPBA女子トーナメントプロ 66名

- ①第1シードプロ25名（トーナメントシードプロ19名&永久シードプロ3名&全日本選手権者シードプロ1名&当該年度公認T/M優勝者シードプロ1名（大根谷愛、及びシードプロ以外の優勝者 ※MKカップ終了時点）&前年度公認T/M優勝者シードプロ1名）
- ②第2シードプロ（トーナメントセカンドプロ&準永久シードプロ&プロテスト実技免除合格者&トップ合格者）含む2022最終ポイントランキング上位者より35名）
- ③主催者（実行委員会選出）推薦プロ6名（笹本めぐみ・鈴木亜季・大石奈緒・鶴井亜南・尾上萌楓・坂野ニイナ）

●男女アマチュア選手権出場ボウラー 198名

- ①男子アマチュア 132名
- ②女子アマチュア 66名

<競技方法>

●プロの部：予選・・・66名にて予選6Gを投球し（3会場×2シフト・計6シフト）、各シフト合計22名を準決勝へ選出。

準決勝・・・0スタートにて準決勝6Gを投球し上位12名を決勝T/Mへ選出。

※13位～22位の10名は、準決勝終了後の交流イベント「スイーツ杯争奪女子プロボウラーと一緒に投げよう」にご協力ください。

決勝トーナメント・・・各回戦1Gマッチによるトーナメント方式にて最終順位を決定。（準決勝通過1～4位の選手は1回戦シードとする）

●アマの部

男子アマ：予選・・・132名にて予選6Gを投球し（3会場×2シフト・計6シフト）、各シフト合計22名を準決勝へ選出。

準決勝・・・0スタートにて準決勝6Gを投球し上位8名を決勝T/Mへ選出。

決勝トーナメント・・・各回戦1Gマッチによるトーナメント方式にて最終順位を決定。

女子アマ：予選・・・66名にて予選6Gを投球し（3会場×2シフト・計6シフト）、各シフト合計11名を準決勝へ選出。

準決勝・・・0スタートにて準決勝6Gを投球し上位4名を決勝T/Mへ選出。

決勝トーナメント・・・各回戦1Gマッチによるトーナメント方式にて最終順位を決定。

※1Gマッチでのタイスコアは、ワンショットによるプレーオフにて勝者を決定。

※プロの部・アマの部（男女）とも、決勝トーナメント各回戦での敗者の総合順位決定方法は、各回戦スコアの高い選手を上位とする。（スコアが同じ場合は、準決勝通過順位順とする）

☆タイムスケジュール

大会前日

9月29日(金) 4会場(予選3会場及び準決勝&決勝会場を含む) 前日練習 ボール登録(男女プロボウラー)

12:00~17:00 前日有料練習(プロ及びアマとも1名=1,500円 ※トナメント代(約)用意)
※プロボウラーボール登録(予選3会場にて実施) 各会場15:00~17:00

※出場プロの予選グループ分け(会場&予選グループ)について・・・エントリー受付締切後、エントリー者の出場優先順位順にて各予選会場・グループ分けを実施。

※レーン抽選は、プロ&アマともJ P B Aトーナメント委員会が事前に抽選し決定。

☆タイムスケジュール

大会1日目

9月30日(土) 予選6G(第1会場:A・Bグループ、第2会場:C・Dグループ、第3会場:E・Fグループ)

予選 第1会場

●ダイトースターレーン(14BOX)

予選 第2会場

●ボウリング王国ホテル南アルプス店(11BOX)

予選 第3会場

●都留ファミリーボウル(8BOX)

※各会場とも選手控室が手狭な為、入場時のユニフォーム姿を認める。但し上着を着用のこと。

8:15 Aグループ選手受付開始	8:15 Cグループ選手受付開始	8:15 Eグループ選手受付開始
9:00 Aグループ選手集合(56名) (女子プロ14名+男子アマ28名+女子アマ14名)	9:00 Cグループ選手集合(44名) (女子プロ11名+男子アマ22名+女子アマ11名)	9:00 Eグループ選手集合(32名) (女子プロ8名+男子アマ16名+女子アマ8名)
9:05 選手ミーティング	9:05 選手ミーティング	9:05 選手ミーティング
9:30 練習ボール(15分間)	9:30 練習ボール(15分間)	9:30 練習ボール(15分間)
9:45 Aグループ予選6G(2-2)	9:45 Cグループ予選6G(2-2)	9:45 Eグループ予選6G(2-2)
12:55 ※Aグループ プロ上位4名準決勝へ 男子アマ4名・女子アマ2名準決勝へ	12:55 ※Cグループ プロ上位3名準決勝へ 男子アマ3名・女子アマ2名準決勝へ	12:55 ※Eグループ プロ上位3名準決勝へ 男子アマ3名・女子アマ1名準決勝へ
13:00~14:20 リメンテ(約80分)	13:00~14:00 リメンテ(約60分)	13:00~13:45 リメンテ(約45分)
14:00 Bグループ選手集合(56名) (女子プロ14名+男子アマ28名+女子アマ14名)	13:30 Dグループ選手集合(44名) (女子プロ11名+男子アマ22名+女子アマ11名)	13:30 Fグループ選手集合(32名) (女子プロ8名+男子アマ16名+女子アマ8名)
14:30 練習ボール15分間	14:10 練習ボール15分間	13:50 練習ボール15分間
14:45 Bグループ予選6G(2-2)	14:25 Dグループ予選6G(2-2)	14:05 Fグループ予選6G(2-2)
18:00 ※Bグループ プロ上位4名準決勝へ 及びA・Bグループプロ上位5位のスコア上位者1名 男子アマ4名・女子アマ2名準決勝へ 及びA・Bグループ男子アマ5位のスコア上位者1名 及びA・Bグループ女子アマ3位のスコア上位者1名	17:35 ※Dグループ プロ上位3名準決勝へ 及びC・Dグループプロ上位4位のスコア上位者1名 男子アマ3名・女子アマ2名準決勝へ 及びC・Dグループ男子アマ4位のスコア上位者1名	17:15 ※Fグループ プロ上位3名準決勝へ 男子アマ3名・女子アマ1名準決勝へ

■女子プロ計22名準決勝進出 ※23位・24位賞金獲得(23位~66位の順位決定は、会場に関係無く予選6Gのスコア順とする)

■男子アマ計22名、女子アマ計11名 合計55名準決勝へ進出

大会2日目(最終日)

10月1日(日) 開会式・交流イベント「スイーツ杯争奪女子プロボウラーと一緒に投げよう」 各部門準決勝6G・各部門決勝トーナメント

準決勝&決勝会場

大丸パークレーンズ(11BOX使用)

※選手控室が手狭な為、入場時のユニフォーム姿を認める。但し上着を着用のこと。

9:00 選手集合55名(女子プロ22名+男子アマ22名+女子アマ11名)

9:30 【開会式】

10:00

10:15 練習ボール(15分間) 11BOX使用(1~16L及び19L~24L使用 ※17・18L予備)

10:30 各部門準決勝6G(2-3) ※予選6Gを持ち込まず0スタートとする

14:15 ■準決勝6Gトータルにて、プロ上位12名・男子アマ上位8名・女子アマ上位4名を
決勝トーナメントへ選出

14:35 練習ボール(10分間)

14:45 「スイーツ杯争奪女子プロボウラーと一緒に投げよう」チーム戦1ゲーム予定

※決勝トーナメントに進出しないプロボウラー10名(13位~22位)の方ご協力をお願いします。

15:15 集計・表彰

15:30 終了

15:15~16:15 リメンテ(約60分間)

16:20 練習ボール(10分間)

16:30 決勝トーナメント(プロ部門12名・男子アマ部門8名・女子アマ部門4名)

①プロ部門1回戦(5位~12位の8名による4対戦) ※9位~12位決定(賞金贈呈:大会本部)

アマ部門男子1回戦(8名による4対戦) & 女子1回戦(4名による2対戦)

②プロ部門2回戦(1回戦シード4名及び1回戦勝者4名・計8名による4対戦) ※5位~8位決定 アーナチ表彰

アマ部門男子準決勝(1回戦勝者4名による2対戦) & 女子決勝(1回戦勝者2名による優勝決定戦)

③プロ部門準決勝(2回戦勝者4名による2対戦) ※3位・4位決定

アマ部門男子決勝(準決勝勝者2名による優勝決定戦)

④プロ部門決勝(準決勝勝者2名による優勝決定戦) ※優勝・2位決定

18:15 終了

18:20 表彰式(各部門) ※①男子アマ部門8名 ②女子アマ部門4名 ③プロ部門4名

※写真撮影、囲み取材

18:35



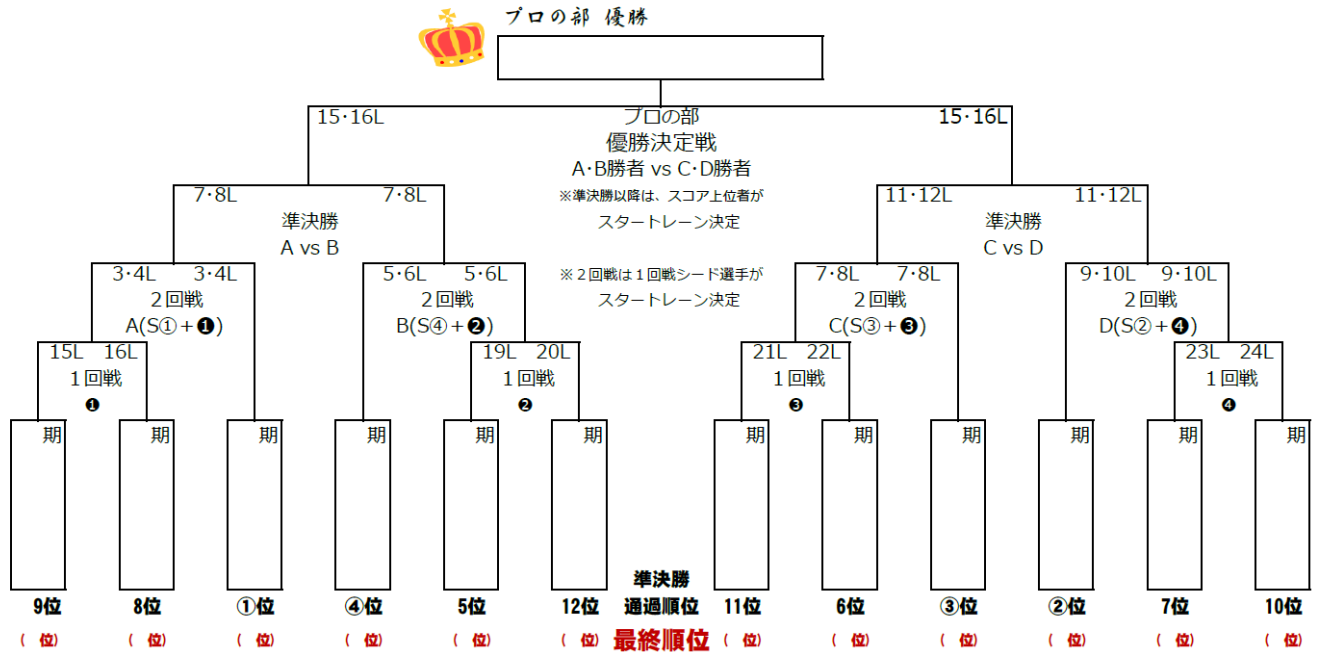
2023山梨レディースプロボウリングトーナメント 兼 男女アマチュア選手権

各部門 決勝トーナメント 対戦表

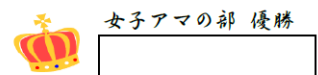
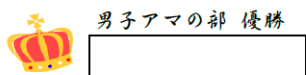
日時：2023年10月1日(日)

会場：大丸パークレーンズ

決勝トーナメント (※全て1ゲームマッチ)



プロの部 (準決勝通過12名による各回戦1Gマッチのトーナメント方式)



男子アマチュアの部
(準決勝通過8名による各回戦1Gマッチ)

女子アマチュアの部
(準決勝通過4名による各回戦1Gマッチ)

賞金総額 3,000,000円

優勝.	800,000円	13位.	64,000円
2位.	400,000円	14位.	58,000円
3位.	200,000円	15位.	57,000円
4位.	180,000円	16位.	56,000円
5位.	120,000円	17位.	55,000円
6位.	110,000円	18位.	54,000円
7位.	105,000円	19位.	53,000円
8位.	100,000円	20位.	52,000円
9位.	95,000円	21位.	51,000円
10位.	90,000円	22位.	50,000円
11位.	85,000円	23位.	45,000円
12位.	80,000円	24位.	40,000円

☆優勝副賞・・・地元特産品等（調整中）

☆ " …アガリクス茸・仙生露 エキスロイヤル（提供：(株)S・S・I）

☆決勝パーフェクト賞(プロ部門 決勝トーナメント準決勝&優勝決定戦対象)・・・500,000円(提供：山梨県ボウリング場協会)

☆パーフェクト賞(プロ部門 予選～決勝トーナメント2回戦対象)・・・30,000円(提供：山梨県ボウリング場協会)

☆ " (アマ部門 予選～決勝T/M対象) 記念トロフィー&地元特産品（調整中）

☆アマチュア表彰(予定)・・・男子1位～8位、女子1位～4位、各部門HG賞&HS賞 (予選対象)
 (アマチュア部門各優勝者は、次年度の本大会に推薦選手として招待 ※参加費無料)

☆アマチュア特別表彰・・・男女最高年齢者賞、男女最年少賞

女子 B 公認ポイント配分表(24名)

優勝	250P	7位	95	13位	45	19位	21
2位	200	8位	85	14位	41	20位	17
3位	175	9位	75	15位	37	21位	13
4位	150	10位	65	16位	33	22位	9
5位	125	11位	55	17位	29	23位	5
6位	110	12位	50	18位	25	24位	1

～注意事項～

- 今大会はB公認開催となります。(2019年よりB公認にもポイントが付与されます。女子優勝250P)
(①タイトルあり ②ポイント(B公認配分)あり ③賞金はランキング参入
④記録公認 = アベレージ参入・300等対象)
- 各会場への交通アクセスは、各自インターネット等で検索し調整をお願いします。
- 大会実行委員会よりボール持ち込み制限の要請があり、会場へのボール持ち込みはプロ・アマとも一人6個までとなりますのでご注意ください。プロのボール登録は最大12個まで可！
- 4会場のテクニカルインフォメーション
 - ・ダイトースターレーン メンテマシン:BWアンボイ、コンディショナー:コントロール、クリーナー:ジャッジ
 - ・スポーツ南アルプス店 メンテマシン:KGカस्टディアンプラス、コンディショナー:ブレイクポイントリジェンズ、クリーナー:ディフェンスC
 - ・都留ファミリーボウル メンテマシン:KGカस्टディアンプラス、コンディショナー:プロデジー、クリーナー:ディフェンスC
 - ・大丸パークレーンズ メンテマシン:KGカस्टディアンプラス、コンディショナー:プロデジー、クリーナー:ディフェンスC**※オイルパターン別紙参照**
- ボール登録料としてボール1個につき200円を徴収いたします。(会場センターへ)
- 駐車場について
 - ・ダイトースターレーン双葉…駐車台数約200台(無料、留め置き可)
 - ・スポーツ南アルプス店…約100台(無料、留め置き可)
 - ・都留ファミリーボウル…3ヶ所で約44台(無料、留め置き可)
 - ・大丸パークレーンズ…約1400台(複合施設「イオンタウン山梨中央店」と共有駐車場)
※各会場とも駐車場内の事故・盗難等は一切会場センターにて責任を負えませんのでご注意ください。
- 会場センターへの宅配便到着は、9月28日(木)午前中着から受け取り可。
※宅配便を利用してトリプルバッグ(30kg以上)を発送&返送は禁止！(ボールだけのツアーバッグは可)
※各自、乗用車等で搬入&搬出はOK！
- 予選会場並びに予選グループ分け方法…エントリー受付締切後、エントリー者の出場優先順位順に各会場・グループ分けを行います。
 - ☆ダイトースターレーン:Aグループ…4位、9位、13位、18位、21位、28位、31位、36位、40位、45位、49位、54位、58位、63位
ダイトースターレーン:Bグループ…3位、10位、14位、17位、22位、27位、32位、35位、39位、46位、50位、53位、57位、64位
 - ☆スポーツ南アルプス店:Cグループ…5位、8位、15位、20位、29位、34位、41位、44位、51位、59位、62位
スポーツ南アルプス店:Dグループ…2位、11位、16位、23位、26位、33位、38位、47位、52位、56位、65位
 - ☆都留ファミリーボウル:Eグループ…6位、7位、19位、30位、42位、43位、60位、61位
都留ファミリーボウル:Fグループ…1位、12位、24位、25位、37位、48位、55位、56位
- 各予選会場・各シフトの準決勝進出者(22名)は、最終日「準決勝・決勝トーナメント」会場の大丸パークレーンズに移動となります。準決勝に進出した場合、ボールバッグ等の移動が困難なプロボウラーは(予定で結構です)、人数把握のため事前にアンケート調査のご協力をお願いします。
※残念ながら準決勝で敗退し、決勝トーナメントに進出出来なかった13位～22位(10名)のプロボウラーは、準決勝後の交流イベント「スイーツ杯争奪女子プロボウラーと一緒に投げよう」参加にご協力をお願いします。
- エントリー締切日:8/20(日)17時、入金締切日9/8(金)15時
- ホテル案内…別紙ホテル案内参照
※選手専用ページにお送りした、実行委員会からの<宿泊申し込み要項>を参照。

2023山梨レディースプロボウリングトーナメント 兼 男女アマチュア選手権

レーンコンディション オイルパターン (42ft)

※下記パターンを参考に、各会場センターにてレーンメンテナンスを行います！

Oil Pattern Distance:	42 Feet	Reverse Brush Drop:	28 Feet	Oil Per Board:	40 uL
Forward Oil Total:	16.32 mL	Reverse Oil Total:	11.8 mL	Volume Oil Total:	28.12 mL
Forward Boards Crossed:	408 Boards	Reverse Boards Crossed:	295 Boards	Total Boards Crossed:	703 Boards

	Start	Stop	Loads	Mics	Speed	Crossed	Start	End	Feet	T.Oil
1	2L	2R	1	40	10	37	0.0	0.0	0.0	1480
2	3L	3R	1	40	10	35	0.0	1.4	1.4	1400
3	5L	5R	2	40	10	62	1.4	4.2	2.8	2480
4	7L	7R	3	40	14	81	4.2	10.1	5.9	3240
5	8L	8R	2	40	14	50	10.1	14.0	3.9	2000
6	9L	9R	2	40	14	46	14.0	17.9	3.9	1840
7	10L	10R	3	40	18	63	17.9	25.5	7.6	2520
8	12L	12R	2	40	18	34	25.5	30.6	5.1	1360
9	2L	2R	0	40	26	0	30.6	42.0	11.4	0

Forward Reverse More

	Start	Stop	Loads	Mics	Speed	Crossed	Start	End	Feet	T.Oil
1	2L	2R	0	40	30	0	42.0	28.0	-14.0	0
2	10L	10R	3	40	18	63	28.0	20.4	-7.6	2520
3	8L	8R	2	40	18	50	20.4	15.3	-5.1	2000
4	7L	7R	2	40	14	54	15.3	11.4	-3.9	2160
5	6L	6R	2	40	14	58	11.4	7.5	-3.9	2320
6	3L	3R	2	40	10	70	7.5	4.7	-2.8	2800
7	2L	2R	0	40	10	0	4.7	0.0	-4.7	0

Forward Reverse More

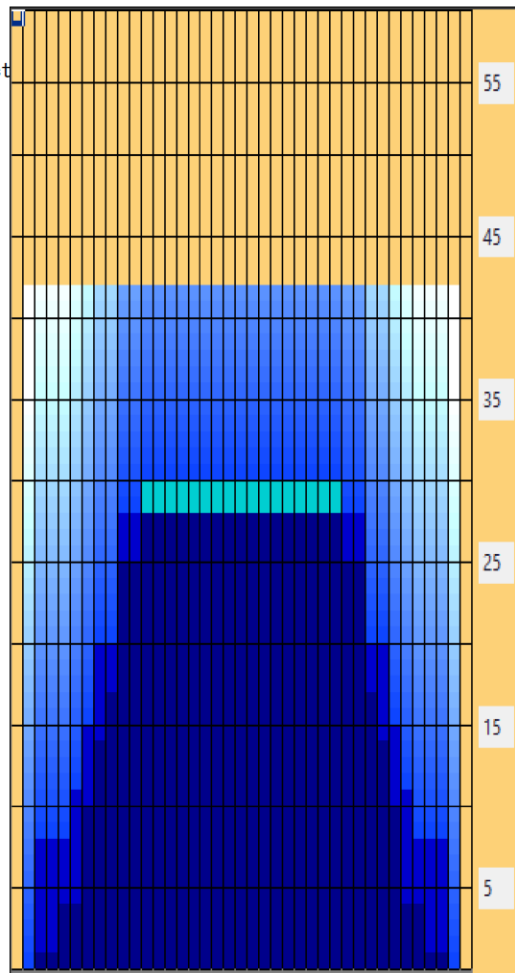
Conditioner:
Type In or Select
One

Forward

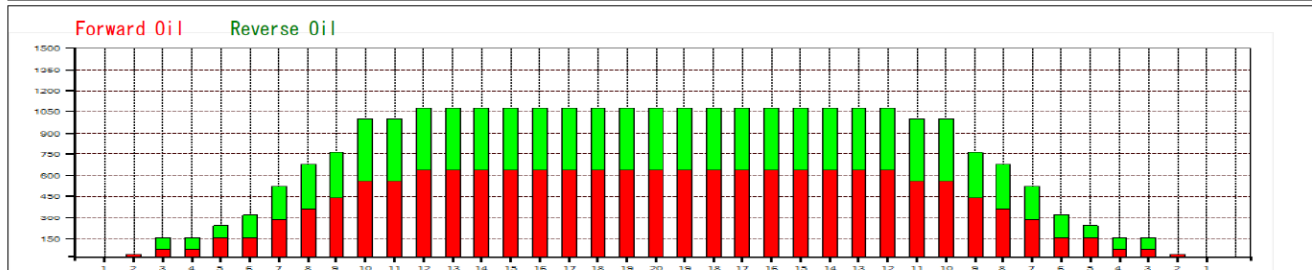
Reverse

Combined

Buff



Item	3L-7L:18L-18R	8L-12L:18L-18R	13L-17L:18L-18R	18L-18R:17R-13R	18L-18R:12R-8R	18L-18R:7R-3R
Description	Outside Track:Middle	Middle Track:Middle	Inside Track:Middle	Middle:Inside Track	Middle:Middle Track	Middle:Outside Track
Track Zone Ratio	3.86	1.19	1	1	1.19	3.86



開催会場 テクニカルインフォメーション

会場センター	レーン素材	メンテナンスマシン	コンディショナー	クリーナー	
■ 予選第1会場	ダイトースターレーン	合成レーン	BW アンボイ	コントロール	ジャッジ
■ 予選第2会場	スポーツ南アルプス店	合成レーン	KEGEL カストディアンプラス	ブレイクポイントリジエンス	ディフェンスC
■ 予選第3会場	都留ファミリーボウル	合成レーン	KEGEL カストディアンプラス	プロデジー	ディフェンスC
■ 準決勝&決勝会場	大丸パークレーンズ	合成レーン	KEGEL カストディアンプラス	プロデジー	ディフェンスC